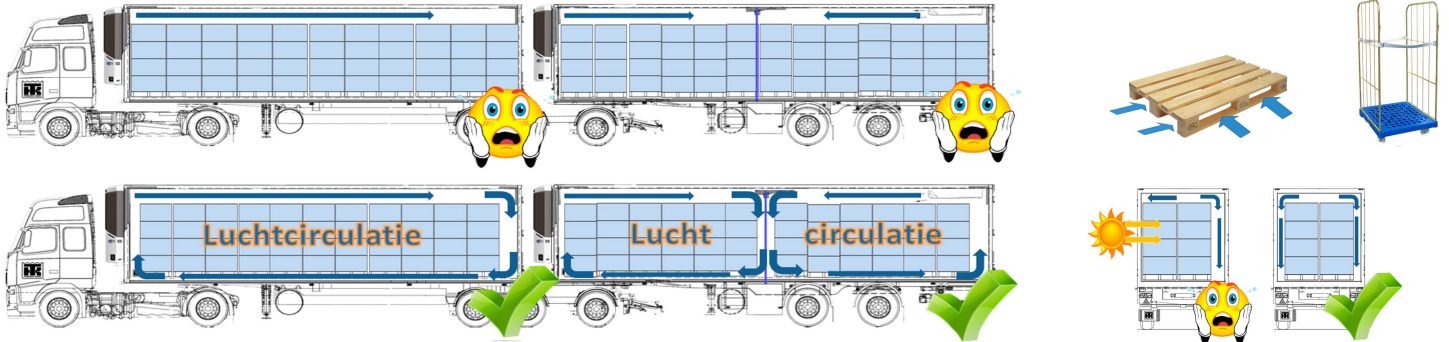


Optimaal temperatuurbeheer begint met optimaal laden!

Optimaal laden is energie besparen!



Gebruik dubbel geopende blok pallets of rolcontainers en blokkeer de vrije openingen niet. Zorg voor voldoende luchtruimte tussen product en dak over de gehele lengte.

Plaats geen producten voor uitblaas van de verdamper.

Kortom: Zorg dat de luchtstroom geheel rondom de lading vrij kan circuleren.

Binnenzijde van laadruimte moet schoon en vrij van rommel zijn. Dit i.v.m. hygiëne (HACCP).

Rommel kan de luchtcirculatie blokkeren maar ook in de luchtcirculatie worden opgenomen en de lading beschadigen.

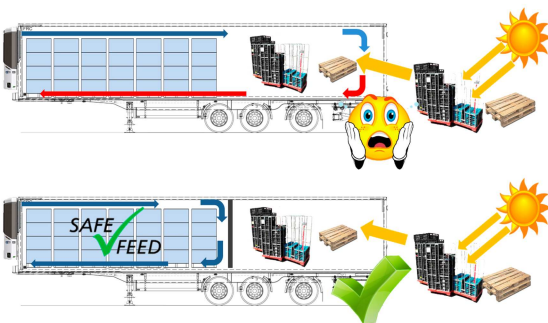
Rommel kan in de koeling terechtkomen, met als gevolg onvoldoende koelcapaciteit.

Blokkeer nooit de aanzuigzijde en verdamper van de koeling. Dit beperkt de optimale luchtcirculatie!



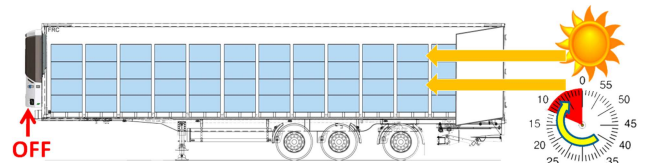
Controleer product temperatuur!

Stel setpoint koeling in op dezelfde temperatuur als product, mits anders voorgeschreven.



Plaats geen "warme" emballage bij gekoelde producten. Gebruik verplaatsbare wanden of iso-panel gordijnen.

Breng voedselveiligheid niet in gevaar!



Schakel unit uit tijdens laden en lossen. Minimaliseer het aantal deuropeningen.

Sluit de deuren zo snel mogelijk.

Laad en los snel en efficiënt!

Koelkast thuis doen we ook snel dicht!

